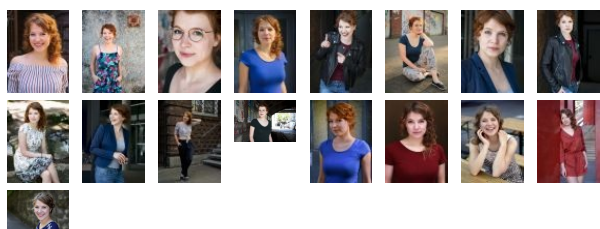


STEPHANIE JOST



© Patrick Zeller 2018

| | |
|----------------------|--|
| Profession | actrice |
| Nationalité | allemande |
| Land | Rhénanie-du-Nord - Westphalie |
| Résidence principale | Cologne |
| Apparence ethnique | d'Europe centrale |
| Couleur des cheveux | roux cuivré |
| Longueur des cheveux | longs |
| Couleur des yeux | bleu-gris |
| Physique | svelte |
| Taille | 163 cm |
| Poids | 53 kg |
| | xs / s |
| Langue (s) | allemand - native anglais - good français - niveau de base |
| Registre | soprano |



Contact:

Agentur F & S (Fechenbach & Syndicus), Marcel
Fechenbach
Tel +49.221 - 97 13 27 14



Formation






Aug 2006 - Jul 2010 Schauspielschule Siegburg

Prixes

2015 KuFiFe Stuttgart - Publikumspreis "Coming Out"
2014 Göttinger Kurzfilmfestival - Bester Film "Tchina Wurm"
2014 Deutscher Jugendvideopreis - Bester Film "Tchina Wurm"

| | | |
|------|---|--|
| 2014 | XXS Dortmund - Publikumspreis "Coming Out" | |
| 2014 | Rüsselsheimer Filmtage - Publikumspreis 2. Platz "Coming Out" | |

Film

| | | |
|--|---|---|
| 2018 | Amureus Kiss | RP, Court-métrage, R: David Johann Lensing |
|  | 2017 32 | RP, Court-métrage, R: Merlin Morzeck |
| 2017 | Sankt Maik | RS, Série télévisée, RTL |
| 2016 | Wer bist Du? (NOT COMPLETED) | RP, Court-métrage, R: Lara Olbeter |
| 2015 | Hessen - Gleich nebenan | RP, Film institutionnel, R: Lara Olbeter |
| 2014 | Blaubeermeise | SR, Court-métrage, R: Lena Junker |
| 2014 | Wartezimmer | SR, Court-métrage, R: Caroline Prinz-Holtorf |
| 2014 | ESA European Space Agency - Rosetta. Are We There Yet | RP, Film institutionnel, R: Alexander Lorenz |
| 2014 | Nur ein Tanz | RS, [SPFM], R: Sascha Syndicus |
| 2014 | Augenblicke | RP, Court-métrage, R: Damian Szmurlo |
| 2013 | Wo wir weinen | RP, Court-métrage, R: David J. Lensing |
| 2013 | Tommy Finke - Wer hat mich gemacht? | RP, Clip vidéo, R: Mark 'Euro' Hangebruch |
|  | 2013 Tchina Wurm | RP, Court-métrage, R: David J. Lensing |
| 2013 | Damn Dark Desire | RP, Court-métrage, R: Patrick Suite |
| 2013 | Coming Out | RP, Court-métrage, R: Gina Wenzel |
| 2012 | Fatman - The Quark Knight | SR, Court-métrage, R: Alexander Niemeyer |
|  | 2012 PlusMinus - Wenn sich das Gleichgewicht der Welt verschiebt | RP, Court-métrage, R: Matthias Miemczyk |
|  | 2012 Die Liebenden im U | RP, Court-métrage, R: Wiebke Becker |
|  | 2011 Sommergewitter | RP, Court-métrage, R: Timo Heidt |
| 2008 | Servicezeit: Mobil | SR, Magazine télévisé, WDR, R: Sascha Schwarz |

Théâtre

| | | |
|-------------|--|---|
| 2018 - 2019 | Märchenkompanie Tourtheater Till Eulenspiegel in der Grafschaft | Felicitas Bento, R: Jesse Albert |
| 2017 - 2018 | Märchenkompanie Tourtheater Das kalte Herz | Elisabeth, R: Jesse Albert |
| 2016 - 2018 | Histrionia Tourtheater Frau Holle | Goldmarie, R: Dominique Christine Fürst |
| 2016 | Märchenkompanie Tourtheater Von einem der auszog das Fürchten zu lernen | Mia, R: Jesse Albert |
| 2015 | Märchenkompanie Tourtheater Drei Haselnüsse für Aschenbrödel | Aschenbrödel, R: Jesse Albert |
| 2013 - 2015 | Metropol Theater Köln Die kleine Elfe Mirabell | Mirabell (& div. Handpuppen), R: Mareike Marx |
| 2014 | Märchenkompanie Tourtheater Der gestiefelte Kater | Prinzessin Dorothea, R: Jesse Albert |
| 2012 - 2014 | Comic On! Theaterproduktion Die Wetter Retter!? | Emma Waldhausen, R: Franz Zöhren |

| | | |
|-------------|--|---|
| 2013 | Märchenkompanie Tourtheater Dornröschen | Dornröschen, R: Jesse Albert |
| 2013 | Metropol Theater Köln Die Heinzelmännchen | Paulina, R: Mareike Marx |
| 2012 - 2013 | Metropol Theater Köln Däumelinchen und die Ratte Rabauke | Däumelinchen, R: Thomas Ficker |
| 2011 - 2012 | Metropol Theater Köln Alice im Wunderland | Herzkönigin, Rose, Schnapphase, Wiedelwum, R: Carmen Marie Zens |
| 2011 - 2012 | Metropol Theater Köln Das Bildnis des Dorian Gray | Sibyl Vane, Absinth Fee, R: Mareike Marx |
| 2011 - 2012 | Metropol Theater Köln Die kleine Meerjungfrau | Aurelia (die kleine Meerjungfrau), R: Mareike Marx |
| 2010 - 2012 | Severins Burg Theater / Metropol Theater Peterchens Mondfahrt | Anne (2012), Nachtfee, Morgenröte (2010-2011), R: Mareike Marx |
| 2009 - 2011 | Studiobühne Siegburg / Brotfabrik Bonn Krankheit der Jugend | Irene, R: Volker Maria Engel |
| 2009 - 2010 | Studiobühne Siegburg / Arkadas Theater Köln Onkel Wanja | Sängerin, R: Ulrike Schwab |
| 2009 - 2010 | Studiobühne Siegburg Schlafzimmergäste | Susannah, R: René Böttcher |
| 2008 - 2009 | Studiobühne Siegburg Elektra | Diener / junger Mann, R: René Böttcher |
| 2006 - 2007 | Studiobühne Siegburg Die Schneekönigin | Gerda (2007) Teufelsschüler, Fräulein, Räuber (2006), R: René Böttcher |
| 2006 | Studiobühne Siegburg K. Tucholski Collage Bube sticht (Eigenproduktion) | Malwine, R: Maike Mielewski |

Speaker

| | |
|------|--|
| 2009 | Zwischen Lackschuh und Lippenstift erotische Lesung, Studiobühne Siegburg |
|------|--|